

ФАРМАЦИЯ







Фармакогнозия –

Яд, лекарство ← → Знания

Предмет изучения:

- **лекарственные растения**
- **лекарственное сырье, происхождения**
 - **растительного**
 - **животного**
- **продукты первичной переработки:**
 - **масла, эфирные и жирные**

Лекарственное растение –

источник лекарственного растительного сырья.

Лекарственное растительное сырье –

высушенное, реже свежесобранное,
все растение или его части, используемые
для получения лекарственного средства.

Лекарственное средство – средство,

- ❑ обладающее определенным фармакологическим эффектом,
- ❑ разрешенное в установленном порядке к применению в лечебных, профилактических или диагностических целях в научной медицине.

По степени изученности лекарственные растения классифицируют на

официнальные

перспективные

потенциальные

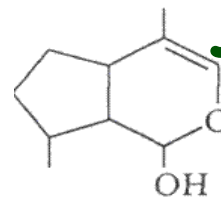
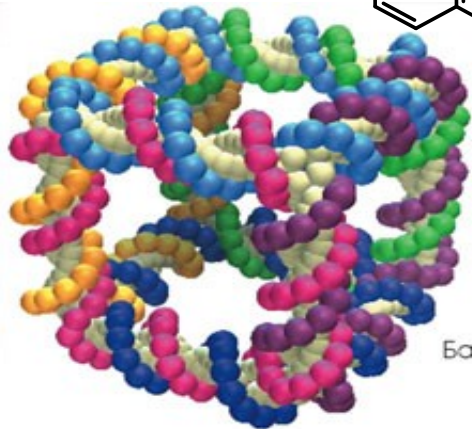
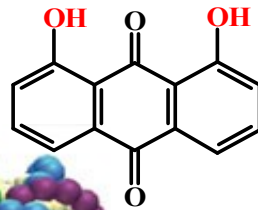
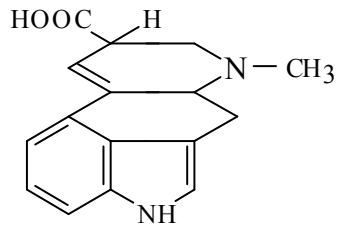
остальные

Этапы исследования:

- Химический состав
- Доклинические исследования
- Клинические исследования
- Разработка лекарственной формы
- Стандартизация
- Сырьевая база

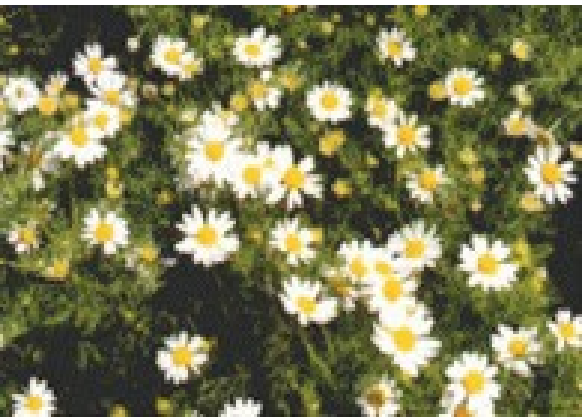
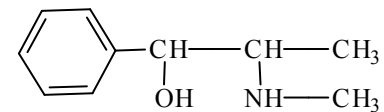
Официнальные лекарственные растения зарегистрированы в

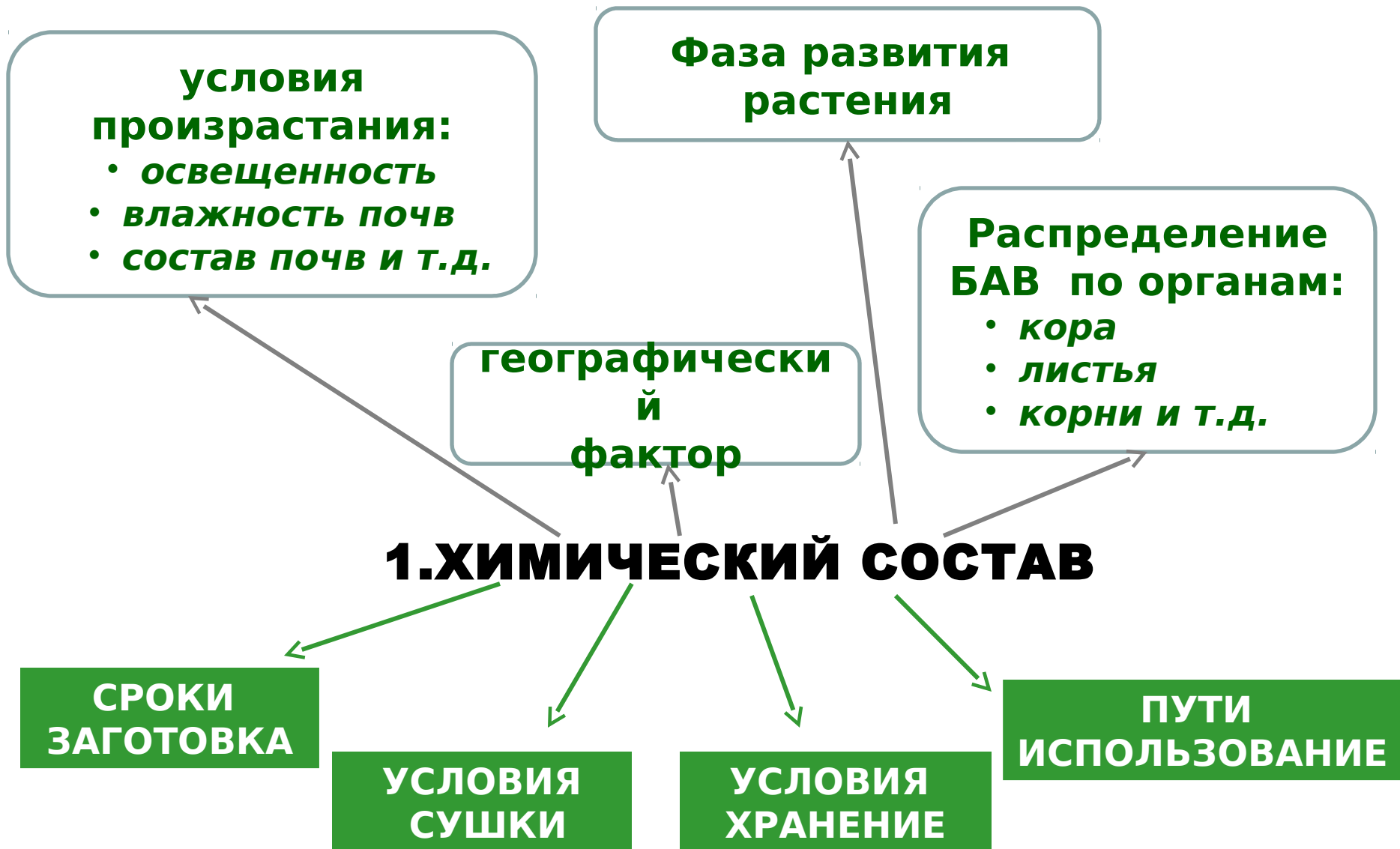
**Государственном реестре лекарственных
средств РФ** (300 видов)



Химический состав

лекарственных



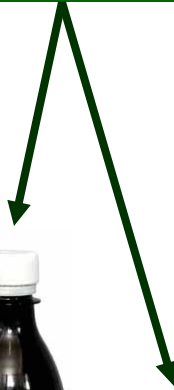


**ЛЕКАРСТВЕННОЕ
РАСТЕНИЕ**

**ЛЕКАРСТВЕННОЕ
РАСТИТЕЛЬНОЕ
СЫРЬЕ**

**ЛЕКАРСТВЕННЫЕ
СРЕДСТВА**

ПРИМЕНЕНИЕ



Шиповник
майский



настой



2. АНАЛИЗ СПОСОБА ПОЛУЧЕНИЯ ЭКСТЕМПОРИЛНЫХ ЛЕКАРСТВЕННЫХ СРЕДСТВ (настои и отвары)

3. РАСШИРЕНИЕ СЫРЬЕВОЙ БАЗЫ ЛРС



Василек синий



Тион уклоняющийся



Земляника лесная



Фиалки трехцветная и



3.1. Сравнительное исследование официальных ЛР и их культивируемых видов

Условия возделывания

- посадочный материал
- способ размножения
- способ посадки
- время посадки
- фенологические наблюдения
- площади посадки
- сроки заготовки
- приемы заготовки
- режим сушки
- условия хранения

3.2. Анализ ЛРС по органам

Смородина черная - плоды



ЛИСТЬЯ



ЛИСТЬЯ

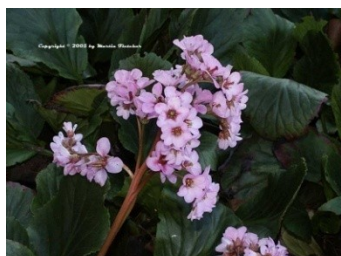
корни

Одуванчик
лекарственный



травы

Василек синий - цветки



ЛИСТЬЯ

корневища Бадана

толстолистного

4. АНАЛИЗ ШРОТА ЛРС

(отхода производства настойки)

Шрот цветков ноготков



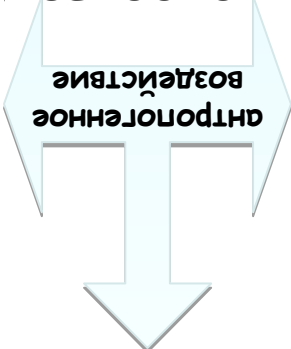


5. ЭКОЛОГИЯ



ЛЕКАРСТВЕННОЕ
РАСТЕНИЕ

КСЕНОБИОТИКИ



ПОЧВА
ВОЗДУХ
ВОДА



ЛЕКАРСТВЕННОЕ
РАСТИТЕЛЬНОЕ СЫРЬЕ



ЛЕКАРСТВЕННЫЕ
СРЕДСТВА



ЧЕЛОВЕК
ЖИВОТНЫЕ

ИССЛЕДОВАНИЯ ФЛОРИСТИЧЕСКОГО СОСТАВА ДИКОРАСТУЩИХ ЛР КОЛИЧЕСТВЕННАЯ И ЭКОЛОГИЧЕСКАЯ ОЦЕНКА ЗАПАСОВ ДРС



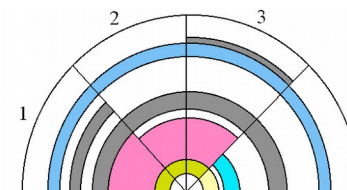
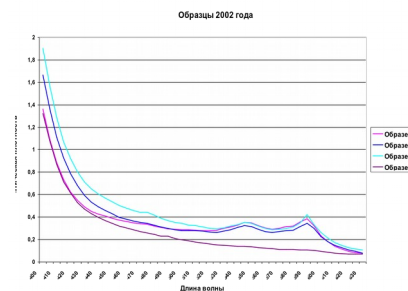
6. СТАНДАРТИЗАЦИЯ ЛРС

- плоды укропа огородного
- корневища лапчатки прямостоячей



7. ЗАЩИТА ПРАВ ПОТРЕБИТЕЛЕЙ ЛРС

- Анализ растительного сырья рынка
- Анализ растительного сырья самозаготовки



8. ОБЪЕКТ ПО ВЫБОРУ

Манжетка лекарственная



В РАБОТЕ НЕ ДОЖНО БЫТЬ

Дети не работают

с ядовитыми и сильнодействующими растениями



Дети не проводят

исследования на себе и своих товарищах



Дети не работают

с концентрированными щелочами и кислотами



Дети не работают

с токсичными реактивами и растворителями

ПРОСЫ, ПОЖАЛУЙСТА



A close-up photograph of a sunflower head, showing the intricate pattern of the florets. The sunflower is the central focus, with other heads visible in the background, slightly out of focus. The lighting is bright, highlighting the texture of the petals.

БЛАГОДАРБЮ ЗА ВНИМАНИЕ

